

LEGENDA

Reticolo idrografico superficiale

- Fiume Oglio (reticolo idrico principale)
- Specchi d'acqua

Competenza dei corsi d'acqua

- Comune di San Martino d/A
- Consorzio Bonifica Oglio-Mella
- Consorzio di Bonifica Navarolo
- Regione Lombardia

Elementi idrogeologici

- Isopezia in m s.l.m. con equidistanza 0,5 metri
- Direzione e verso del flusso idrico
- Spartiacque sotterraneo
- Pozzi ricompresi nel territorio comunale
- Area con falda sub-affiorante

Litologia di superficie e grado di permeabilità dei terreni

- Terreni prevalentemente limosi a bassa permeabilità
- Terreni prevalentemente sabbiosi ad elevata permeabilità
- Terreni prevalentemente torbosi a bassa permeabilità

Vulnerabilità intrinseca del primo acquifero

E _e	GRADO DI VULNERABILITA'				LITOLOGIA DI SUPERFICIE	PROFONDITA' TETTO GHIAIE	CARATTERISTICHE FALDA
	E	A	M	B			
				■	Argilla	> 10 m	Non affiorante
			■		Argilla Limo	> 5 m < 10 m > 10 m	Non affiorante
		■			Argilla Limo Sabbia	< 5 m < 10 m > 5 m	Non affiorante
	■				Sabbia	< 5 m	Non affiorante
■					Sabbia	0 m	Affiorante

E_e=Estremamente elevato E=Elevato A=Alto M=Medio B=Basso



VARIANTE GENERALE AL PIANO DI GOVERNO DEL TERRITORIO

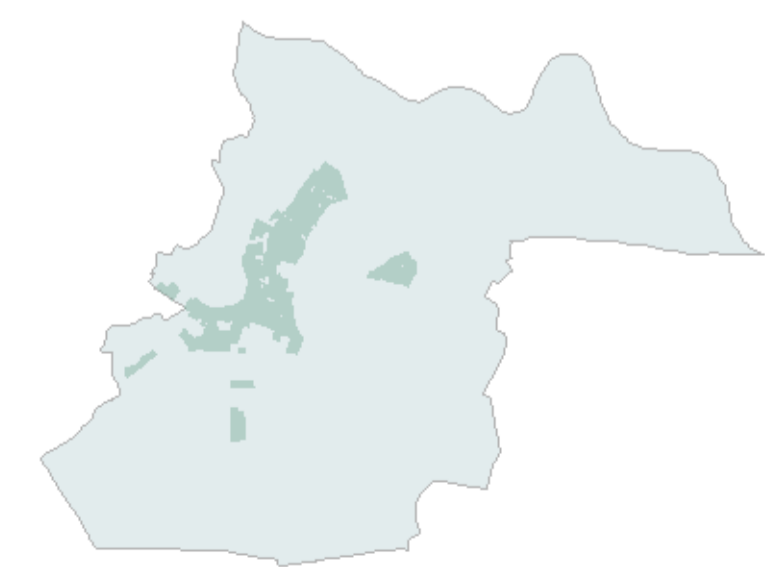
ADOZIONE con Deliberazione di CC n del
APPROVAZIONE con Deliberazione di CC n del

E.3 DdP / Documento di Piano

ASSETTO GEOLOGICO, IDROGEOLOGICO E SISMICO

E.3

Carta idrogeologica e della vulnerabilità



SINDACO
Alessio Renoldi

SEGRETARIO COMUNALE
Dott. Paolo Coppola

RESPONSABILE DEL PROCEDIMENTO
Geom. Francesca Caleffi

REDATTORE DEL PIANO
Arch. Erika Ghitti

VAS
Ing. Susanna Shurla

COMPONENTE GEOLOGICA/IDROGEOLOGICA
Dott. Giorgio La Marca

STUDIO DI GESTIONE RISCHIO IDRALICO
Asola studio Srl

scala 1:10.000

Febbraio 2025

A TERMINI DELLE VIGENTI LEGGI SUI DIRITTI D'AUTORE QUESTO DISEGNO NON POTRA' ESSERE COPIATO, RIPRODOTTO O COMUNICATO AD AL TRE PERSONE O AZIENDE SENZA AUTORIZZAZIONE DEL RELATORE